

ARMOIRES FORTES SERIE: INFORCED-200



L'IDÉAL POUR SÉCURISER LE CONFIDENTIEL ET LE SECRET!

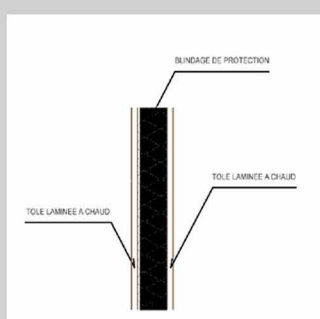
WWW.BICARD.FR



CARACTERISTIQUES TECHNIQUES

CORPS:

Constitué en double parois d'acier soudés 50mm d'épaisseur, enserrant un matériau spécial isolant, réfractaire,abrasif.



PORTE:

D'une épaisseur total de 70 mm, constituée d'une double paroi d'acier , dotée d'un système anti arrachement,



FERMETURE:

La fermeture est assurée par 6 pènes ronds en acier Φ 25 mm en expansion sur 3 cotés, actionnés par poignée.

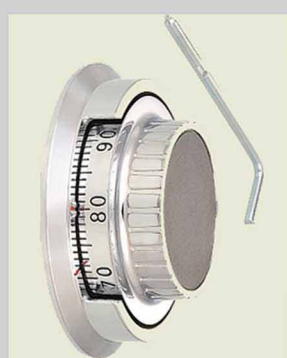


Porte montée sur paumelles extérieurs permettant une ouverture à 180°



SERRURE:

De haute sécurité à clé double panneton 9 gorges , Combinaison mécanique à trois disques avec volet central tournant



EQUIPEMENTS:

05 Tablettes amovibles sur crémaillère



FINITION:



DIMENSIONS:

Modèle	Dimensions cm)						Poids (kg)	Volume (L)	Nombre de pènes			Tablette
	Extérieures			Intérieures								
	H	L	P	H	L	P			H	B	L	
INFORCED-200	200	100	51	185	89	38	640	625	1	1	4	5